

LA SOLUZIONE PIÙ INNOVATIVA
PER LA RACCOLTA MECCANIZZATA
DEI FRUTTI PENDENTI

NOVITÀ
ASSOLUTA

COMPACT MAGA 500

BRACCIO CON TESTATA VIBRANTE



MACCHINA
ULTRACOMPATTA,
FACILE DA
MANOVRARE

TESTATA VIBRANTE
CON VIBRAZIONE BIDIREZIONALE
E DISPOSITIVO OVER BOOST



www.erreppi.com

ERREPPi

Vehicles at Work

COMPACT MAGA 500

BRACCIO CON TESTATA VIBRANTE

paracuchiarms.com

foto: Luca Faranti

PINZA A TRE ARTICOLAZIONI



GRUPPO POMPE INNESTATE ALLA PDF



CONSOLLE COMANDI



TRASPORTO SU STRADA

NON DANNEGGIA I PICCOLI FUSTI



- Applicazione leggera, non appesantisce il trattore e non danneggia il terreno
- Indicata per qualsiasi tipo di trattore superiore a 55 Cv
- Rapido montaggio al terzo punto anteriore o posteriore del trattore
- Vibra anche piante di piccolo fusto o direttamente rami di piante grandi
- Consolle comandi a 7 leve per un controllo preciso delle funzioni idrauliche
- *Braccio richiudibile a compasso per facili spostamenti, anche su STRADA*
- La pinza stringe diametri da 5 a 35 cm

GARANTISCE:

- Nessun danneggiamento della corteccia
- Nessuno shock per le radici
- Tempestività della raccolta
- Grande produttività giornaliera
- Raccolta concentrata nel periodo di ottimale maturazione
- Più uniforme maturazione dei frutti al momento della raccolta
- Abbattimento notevole dei costi di manodopera
- Massima sicurezza per gli operatori

DATI TECNICI

SISTEMA IDRAULICO

Indipendente dal trattore, comandato da gruppo pompe e motore reversibile montato sulla testata vibrante. Pompe e motore ad elevato rendimento per alte prestazioni, con corpo in ghisa per garantire una lunghissima durata nel tempo.

DISTRIBUTORE

a 7 leve di comando + 1 leva di controllo.

COMANDI

- Manovra 1° braccio
- Manovra 2° braccio
- Rotazione laterale braccio
- Rotazione orizzontale testata
- Chiusura pinza
- Vibrazione testata bidirezionale con dispositivo di sicurezza antiavviamento accidentale
- Incremento velocità di vibrazione (over Boost)

POMPA IDRAULICA

Con innesto rapido sulla PDF 1"-3/8, facilmente estraibile, con fissaggio di sicurezza.

CAPACITA' SERBATOIO OLIO IDRAULICO

65 Lt, integrato alla base del braccio.

PESO

600 Kg, macchina installata sul trattore in condizioni di lavoro.

CARATTERISTICHE TRATTORE

POTENZA

Superiore a 55 Cv, gommato o cingolato, consigliate versioni frutteto o reversibili.

ATTACCO

Terzo punto anteriore o posteriore.

PRESA DI FORZA

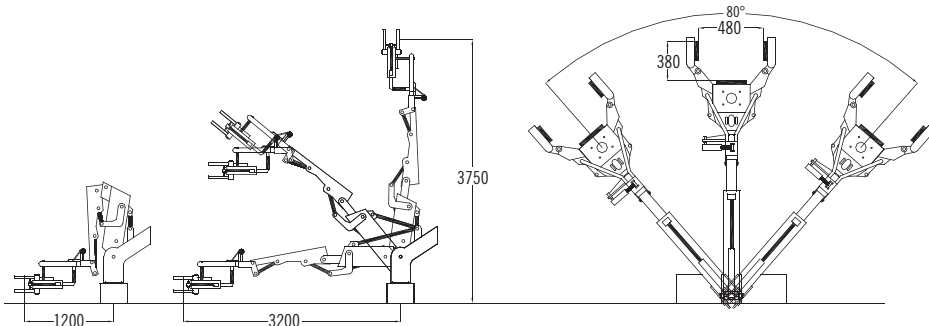
Standard 540 rpm.

IDEALE PER:

- Olive
- Noci
- Mandorle
- Pinoli
- Pistacchi
- Albicocche
- Prugne
- Altri frutti per lavorazione industriale

RICAMBI SEMPRE DISPONIBILI E SERVIZIO TEMPESTIVO

DIMENSIONI



Erreppi si riserva il diritto di apportare modifiche a dati e misure senza preavviso.

rivenditore

Erreppi
Via dell'Industria, 2 - Z.I.
06031 Bevagna (Pg)
Italy

T. +39 0742 36 05 92 r.a.
F. +39 0742 36 08 10
info@erreppi.com

www.erreppi.com

ERREPPi

Vehicles at Work